



入院のご案内

石川病院



<http://toukou.or.jp/>

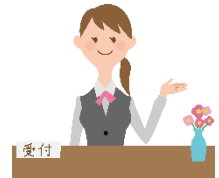
私たちは患者さまに対し、母の手の温もりを感じることができるような、優しい態度や、温かい気持ちで接することを常日頃より心がけています。皆様方に愛され、信頼される医療・福祉機関を目指して、職員一同一層専心努力してまいります。

1 入院手続きについて

当日は指定された時間までに 1 階総合受付にお越しください。入院手続と簡単な問診を行った後、入院病棟へご案内いたします。

休日・時間外の場合は、後日 1 階総合受付にお越しください。

※入院中の車の留め置きは、ご遠慮ください。



2 入院手続きに際してご用意いただくもの

✓ 保険証等

※現在使用している保険証（社会保険、国民健康保険、医療保護、労災、老人医療など）

✓ 各種公費助成証（医療受給者証、公費医療券、高齢受給証など）

✓ 限度額適用認定証（入院費の支払い額が軽減されます）

※保険証等の提示が遅れますと、その期間“自費料金”となる場合がありますのでご注意ください。

※入院中に保険が変更になったり、各種公費助成に該当した場合は、必ず入退院受付にお申し出ください。

✓ 診察券（IDカード）

✓ 入院誓約書

※患者さんと保証人の連署・捺印の上、入退院受付にご提出ください。

※保証人は患者さんに代わって入院費の支払いに責任をもっていただける方をお願いしております。

※過去3ヵ月以内に他院に入院歴のある方は、退院証明書をご提出ください

✓ 紹介状（診療情報提供書） ※お持ちの方のみ

✓ 退院証明書（過去3ヶ月以内に他院に入院していた場合）

✓ 個人情報同意遺書



入院予定病棟 _____ 病棟

入院日・予定日 _____ 月 _____ 日 _____ 様

3 入院時までにご準備していただくもの

☑忘れ物はございませんか？

⚠ 持ち物にはお名前を記載してください。

- 下着 介助が必要な方は前開きの物をお願いします。
- 寝衣 病状により、パジャマ式・浴衣式のどちらかを準備ください。



- バスタオル



- タオル 介助が必要な方は多めにご準備ください。

- すべりにくい履物 転倒防止の為スリッパ等をご遠慮ください。



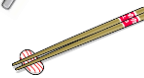
- 洗面・入浴用具

- 石鹸又はボディークリーム
- シャンプー・リンス
- 歯ブラシ・歯磨き粉
- 洗面器（必要に応じて）



- 食事用具

- 箸・スプーン・フォーク
- コップ（割れにくい物）
- 吸飲み 割れにくい物（必要に応じて）
- ストロー 曲がるタイプ（必要に応じて）



- ティッシュペーパー（箱タイプ）



- ウェットティッシュ

- その他必要に応じてご用意いただく物

- 口腔ケア用品
- 義歯を使用している方は保管容器、洗浄剤（ポリドントなど）
- 食事介助用エプロン
- リハビリシューズ
- お持ちのお薬

お薬を持ち込みされる場合は、病棟看護師にお渡しください。尚、持ち込み薬に関しては、入院中の療養によりお薬の変更等が発生した場合は、持ち込み薬等は破棄させていただきます。重複による誤服薬を防ぐ為必要となりますのでご了承ください。









- ⚠ 金属類のある着衣は、放射線検査等の妨げになりますので、ご遠慮ください。
- ⚠ 介助を必要とされる方は、状態により異なるものの追加をお願いすることがございますのでスタッフにご確認ください。不足等がありましたらスタッフより連絡いたします。
- ⚠ おしめを持ち込まれる場合は、種別を指定することがございます。
- ⚠ 病院は多くの方が出入りしますので、**盗難防止のため多額の現金や貴重品はお持ちにならないでください。**当院では、現金や貴重品をお預かりすることはできません。万一盗難にあわれた場合でも、当院では一切の責任を負いかねます。

4 入院生活について

- i** 入院中は医師・看護師の指示は必ずお守り下さい。
- i** 入院中の患者さんご自身、もしくは他の患者さんの病状・検査・応急処置などの為、病室・病棟の移動をお願いすることがあります。状況によっては、ご希望にそぐわない場合も起こりえますが、ご理解とご協力をお願い致します。
- i** 病状の変化や処置の内容により、主治医の判断のもと他院での他科受診をお願いすることがございますが、その際、ご家族の付き添いの上、介護タクシー等をご利用下さい。
- i** 院内での携帯電話使用は他の方のご迷惑にならないようお願い致します。使用に際しては、個室病室・公衆電話設置場所（外来）、各病棟食堂談話室又は、屋外でのご使用をお願い致します。
- i** 入院中、駐車場に許可なく長期間車両を停めることはご遠慮下さい。

☑基本的な入院生活について

午前	6時 起床 	スタッフが各病室にうかがいます。 (必要に応じて検温・採血があります)
	8時 朝食 	病状にあわせた食事をご提供しています。 外部からの持ち込みはご遠慮願います。
	9時 診察・治療・検査・リハビリ	
	10時 ベッドメイク	寝具等は定期的に交換を行います。
午後	0時 昼食 	病状にあわせた食事をご提供しています。 外部からの持ち込みはご遠慮願います。
	1時 入浴 	入浴は医師の許可が必要です。入浴できない患者さんは、看護師がお身体をお拭きいたします。
	6時 夕食 	病状にあわせた食事をご提供しています。 外部からの持ち込みはご遠慮願います。
	9時 消灯 	眠れない方は我慢せず、看護師にご相談ください。

☑ 転倒・転落の防止について

病室など慣れない環境での生活では、トイレや廊下で転んだり、ベッドからの転落など、思いがけない事故が起こる可能性があります。転倒、転落防止のため注意事項をお守りください。

- ⚠ 移動に不安を感じる時は看護師をお呼びください。
- ⚠ 車いすの乗り降りの際は、ブレーキをかけましょう。
- ⚠ しっかり固定されたものを支えにしましょう。



☑ 医療福祉相談窓口について

当院では相談窓口を設置しています。医療相談・入院療養中の不安や費用相談、退院相談、在宅へ復帰した時の不安相談など、専門の職員が相談に応じますのでお気軽にご利用ください。

相談時間 診療日の午前9時～午後4時
窓口 1階地域連携室もしくは総合受付



☑ 実習生の受入について

当院では、看護師・医療技術者・事務などの医療スタッフの研修・実習も積極的に受け入れるとともに、様々な職種の学生が臨床実習を行っていますのでご協力ご理解をお願い申し上げます。



設備・備品のご案内

テレビ 有料室 無料

上記以外 有料（1日につき300円） イヤホン216円（税込）

お申込みは病棟スタッフにお申し出ください。

冷蔵庫 有料個室 無料（個室Dを除く）

上記以外 有料（1日につき50円）

お申込みは病棟スタッフにお申し出ください。台数に限りがあるためご希望に添えない場合がございますご了承ください。

洗濯機 洗濯機1回100円（4.5kg迄）、乾燥機30分100円

乾燥機 各病棟に設置しています。ご利用時間午前7時00分～午後8時30分

⚠ご利用時間はお守りください。他の患者さんのご迷惑となります。

i衣類の洗濯・クリーニング（有料）を外部委託しています。スタッフにお申し出ください。

電子レンジ 各病棟の食堂談話室に設置していますのでご自由にご利用ください。

ご利用時間午前7時00分～午後8時30分

⚠家電製品（テレビ・小型冷蔵庫など）の持ち込みを希望される場合、事前にご相談ください。

5 部屋について

⚠️居室希望がある場合は、入院申込時にご相談ください。利用状況により御希望に添えない場合がございますので予め御了承ください。

3階病棟 一般病棟（地域包括ケア病床）

病室名	部屋数	料金（税込）	設 備
個室 A	1室	7,560円	トイレ、シャワー、洗面、冷蔵庫、テレビ、ソファ、電話
個室 B	2室	4,428円	トイレ、シャワー、洗面、冷蔵庫、テレビ、ソファ
個室 C	5室	3,888円	トイレ、洗面、冷蔵庫、テレビ、ソファ
個室 D	8室	2,808円	洗面、テレビ、ソファ
二人部屋	6室	1,188円	洗面（共用）、テレビ

4階病棟 療養病棟

病室名	部屋数	料金（税込）	設 備
特室	1室	3,240円	トイレ、シャワー、洗面、冷蔵庫、テレビ、ソファ
個室	15室	無	洗面
二人部屋	12室	無	洗面（共用）

※電話の使用料は部屋代に含まれていますが、海外通話等の特別な料金が発生した場合は、実費使用料を請求させていただきます。

- ① 早朝・夜間・宿泊に伴う付添は「家族付添許可願」の届出が必要となります。付添の方の、寝具（掛け・敷布団）の貸出は有料（一式2,000円）となります。病棟スタッフまでお申し込みください。

6 病院からのお願い

- ① 外泊・外出は医師の許可が必要です。
外出・外泊には、外出・外泊許可願を提出し、医師の許可が必要となっております。医師、看護師にお申し出ください。
- ① 入院中の他病院受診は原則禁止です。
入院中に医師からの指示や許可なしに、他病院をご本人自身が受診をしたり、ご家族がかわりに行って薬の処方を受けるなどは保険診療として認められておりません。やむを得ず受診が必要な場合は主治医にご相談ください。
- ① 感染予防対策について
当院では、院内感染予防目的で全ての職員が医療行為の前後に、手洗いや手指消毒を実施しております。入院患者さん自身やご面会の方も、病室の出入り時には手洗いや手指消毒の実施にご協力をお願いします。
また、咳が出る時は咳エチケットとしてマスクの着用をお願いします。

7 入院費用について

i 月をまたがり入院している場合

- ・入院費の請求は、月をまたがり入院されている場合は、月末締、翌10日請求とさせていただきます。請求書は、1階会計窓口にてお預かりしています。
- ・お支払いは1階会計窓口にてお願いします。
- ・お支払い期日は月末迄です。尚、お支払いが遅れる場合はお申し出下さい。

i 退院の場合

- ・退院時は、1階会計窓口にてご精算願います。
但し、急な退院及び祝祭日の退院の場合は、請求書ができ上がり次第ご連絡致しますので、月末迄にお支払い下さい。
- ・歯科受診の診療費は、退院後の請求となる場合もございます。
- ・歯科診療費請求書が出来上がり次第ご連絡致します。



i お支払いは、1階会計窓口にて現金支払いとなります。

i 遠方等によりお支払いが困難な場合は、金融機関からの振込支払いも可能です。会計窓口にご相談下さい。(振込・口座引き落としの方は、入金確認後後日領収書を送付致します。)

⚠ 領収書の再発行は原則行いません。医療費等の申告等に必要になりますので大切に保管して下さい。

i 患者負担と自己負担限度額について

入院費は医療費自己負担額+食事標準負担額+保険外費用の合計での請求となります。

■高額療養費制度 70歳以上又自己負担限度額

対象者	自己負担限度額	多数該当
現役並み所得者	80,100円+(医療費-267,000円)×1%	44,400円
一般	44,400円	-
低所得者II	24,600円	-
低所得者I	15,000円	-

高額長期疾病患者(慢性腎不全・HIV・血友病の患者)の自己負担限度額(月額1万円)

(1)低所得者II・・・同一世帯の世帯主及び国保被保険者が住民税非課税である方。

(2)低所得者I・・・同一世帯の世帯主及び国保被保険者が住民税非課税である方で、その世帯の各所得が必要経費・控除(年金の所得は控除額を80万円として計算)を差し引いたとき0円となる方。

■高額療養費制度 70歳未満の自己負担限度額(月額)

対象者	自己負担限度額	多数該当	
●年収約1,160万円以上	健保:標準報酬月額83万円以上 国保:年間所得901万円以上	252,600円+(医療費-842,000円)×1%	140,100円
●年収約770万~1,160万円	健保:同53万~79万 国保:同600万~901万	167,400円+(医療費-558,000円)×1%	93,000円
●年収約370万~約770万円	健保:同28万~50万 国保:同210万~600万	80,100円+(医療費-267,000円)×1%	44,400円
●年収約370万円以下	健保:同26万以下 国保:同210万以下	57,600円	
●住民税非課税		24,600円	24,600円

高額長期疾病患者(慢性腎不全・HIV・血友病の患者)の自己負担限度額(月)1万円。ただし、人工透析を要する上位所得者(標準報酬月額53万円以上)は2万円

※多数該当:直近1年間における4回目以降の自己負担額(月額)

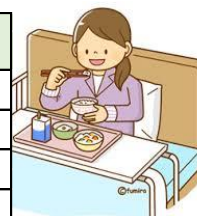
■入院時の食事に係る標準負担額（1食につき）

一般(70歳未満)	70歳以上の高齢者	標準負担額(1食あたり)	
●一般(下記以外)	●一般(下記以外)	360円(2018年4月以降は460円)	
		例外1:指定難病者 260円	
●低所得者(住民税非課税)	●低所得者II	過去1年間の入院が90日以内	260円
		過去1年間の入院が91日以上	160円
該当なし	●低所得者I	100円	

■療養病床に入院に係る生活療養負担額（当院では4階病棟が療養病床です）

療養病床に入院する 65 歳以上の方は、食費及び居住費相当として生活療養標準負担額の負担が必要です。ただし、入院医療の必要性の高い状態の方（人工呼吸器、中心静脈栄養等を要する状態や脊髄損傷（四肢麻痺が見られる状態）、難病等といった診療報酬上の医療区分2又は3の状態）については、食事療養標準負担額のみ負担となります。

区分	70歳以上の高齢者	食事負担額 (1食につき)	居住費負担額 (1日につき)
1. 一般(下記以外)の方	一般	460円	320円
2.	低所得II	210円	320円
3.	低所得I(4.以外の方)	130円	320円
4.	3.のうち、老齢福祉年金受給者	100円	0円



※上記の2から4までに該当する方は、「限度額適用・標準負担額減額認定証」を1階総合受付に提出してください。

■保険外費用

項目		金額	
おむつ代	尿とりパット	30円	1枚単価
	フラット	50円	
	尿とりパット(夜間)	80円	
	アテントM	160円	
	アテントL	180円	
	紙/パンツM	160円	
	紙/パンツL	180円	
テレビ代	300円	日額	
イヤホン代	216円	1個	
冷蔵庫代	50円	日額	

■保険外費用（外部委託）

項目	金額	備考
洗濯代(外部委託)	702円 1kg	
理髪代(外部委託)	散髪代 1,500円	1回 事前予約が必要です。
	髭剃り・顔剃り 700円	

医療費についてご不明な点は、1階総合受付にお尋ねください。



病院敷地内・建物内全面禁煙について

当院では、健康増進法第25条にもとづき、敷地内及び建物内は全面禁煙となっています。
お守りくださいますようお願いいたします。

⚠ 敷地内、建物内では喫煙をされませんようお願いします。

ℹ 禁煙外来を設けて皆様の禁煙を支援しています。

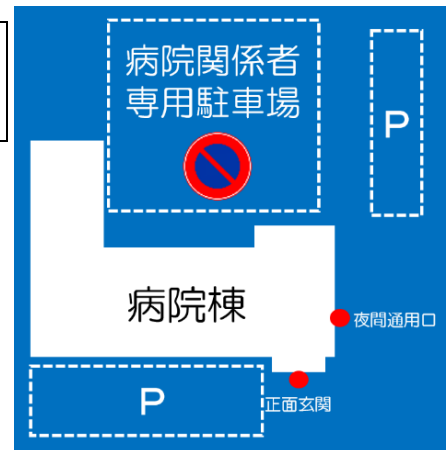
禁断症状を抑える貼り薬や内服薬を使用することで禁煙の成功率が高まります。お気軽に、医師または看護師にお問い合わせください。



面会時間について

面会時間	午前7時から午後8時30分まで ※午前は回診などがあるため、午後からの面会にご協力ください。
------	---

- ⚠ 患者さんの病態によりお断りさせていただく場合もございます。
- ⚠ 正面玄関は外来診療を行っていない場合は施錠されますので、夜間出入り口をご利用下さい。
- ⚠ 多人数での面会は談話室をご利用ください。



MEMO